

# TELEMAX

Κάντε την ζωή σας πιο εύκολη

**ΘΕΡΜΑΝΤΙΚΟ INFRARED**

**JH-NR32-13B 3200W Wi-Fi & App Control**



**Αξιότιμε πελάτη, αξιότιμη πελάτισσα**

Συγχαρητήρια για την αγορά σας και καλωσορίσατε στη TELEMAX.

Σας ευχαριστούμε για την εμπιστοσύνη σας στα προϊόντα μας.

Όπως όλα τα προϊόντα έτσι και αυτό κατασκευάστηκε με βάση την τελευταία λέξη της τεχνολογίας και με τη χρήση αξιόπιστων και σύγχρονων εξαρτημάτων.

Σας παρακαλούμε να αφιερώσετε λίγα λεπτά και να διαβάσετε τις οδηγίες, ώστε να διασφαλίσετε την καλύτερη δυνατή χρήση της συσκευής σας.

Ευχαριστούμε πολύ!

[www.telemax.gr](http://www.telemax.gr)

2310-417494 & 2310427867

Τεχνική Υποστήριξη: [support@telemax.gr](mailto:support@telemax.gr) (εσωτερικό 2)



## **ΥΠΕΡΥΘΡΗ ΑΚΤΙΝΟΒΟΛΙΑ**

Η υπέρυθρη ακτινοβολία θέρμανσης παράγεται με μοναδική τεχνική σχεδιασμού και κατασκευής. Η συσκευή είναι κατασκευασμένη από ειδικό πάνελ αλουμινίου όπου το κυρίως σώμα, η επιφάνεια του είναι καλυμμένη με μια ειδική επίστρωση. Στο εσωτερικό του πάνελ υπάρχει μια αντίσταση που όταν θερμανθεί εκπέμπει θερμότητα. Η θερμότητα εξαπλώνεται με τη μορφή ακτινοβολίας από το πάνελ και μεταφέρεται στους ανθρώπους, τοίχο, δάπεδο, οροφή, έπιπλα κ.λπ., όπως η ηλιοφάνεια. Η υπέρυθρη ακτινοβολία δεν χρειάζεται αερισμό του χώρου, ο αέρας είναι φρέσκος και καθαρός, διατηρεί εσωτερικά την υγρασία του και η διανομή θερμότητας είναι ομοιόμορφη, φυσική, φρέσκια, καθαρή, άνετη, όπως η ζεστασιά του Ήλιου.

## **ΧΑΡΑΚΤΗΡΙΣΤΙΚΑ ΑΠΟΔΟΣΗΣ ΑΝΕΤΟ ΠΕΡΙΒΑΛΟΝ**

Κατά τη λειτουργία αυτού του προϊόντος δεν θα προκληθεί ΑΕΡΑΣ, ΦΩΣ ή ΜΥΡΩΔΙΑ, χωρίς ξηρότητα, χωρίς ηχορύπανση οπότε ο εσωτερικός αέρας είναι ΚΑΘΑΡΟΣ. ΧΩΡΙΣ ΕΠΙΠΛΕΟΝ ΣΚΟΝΗ. Είναι ένα νέο πράσινο και περιβαλλοντικό προϊόν και προϊόν εξοικονόμησης ενέργειας.

## **ΕΞΟΙΚΟΝΟΜΗΣΗ ΕΝΕΡΓΕΙΑΣ.**

Υψηλή αποδοτικότητα παραγωγής θερμότητας από την αντίσταση με την επίδραση της υπέρυθρης ακτινοβολίας, έτσι έχουμε τον έλεγχο της θερμοκρασίας έξυπνα, και εξοικονομούμε ενέργεια και χρήματα. Με μεγάλη περιοχή θέρμανσης, και με ρυθμό μετατροπής ηλεκτρικής ενέργειας σε θέρμανση μέχρι 89% έχουμε μεγάλη οικονομία στο ρεύμα.

## **ΦΥΣΙΚΗ ΘΕΡΑΠΕΙΑ.**

Η υπέρυθρη θέρμανση είναι ευεργετική για την υγεία των ανθρώπων. Δεν προκαλεί ξηρότητα στην ατμόσφαιρα και παρέχει μια «γλυκιά» αίσθηση θερμότητας και θαλπωρής.

### **ΚΑΤΑΣΤΑΣΗ ΛΕΙΤΟΥΡΓΙΑΣ**

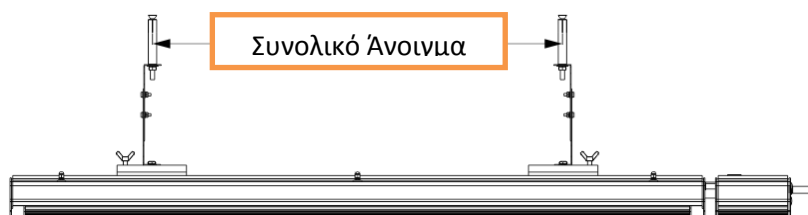
Θερμοκρασία περιβάλλοντος: -30 °C+30°C

Ονομαστική τάση: 220-240V ~

Ονομαστική συχνότητα: 50Hz / 60Hz

Σχετική υγρασία: λιγότερο από 95%

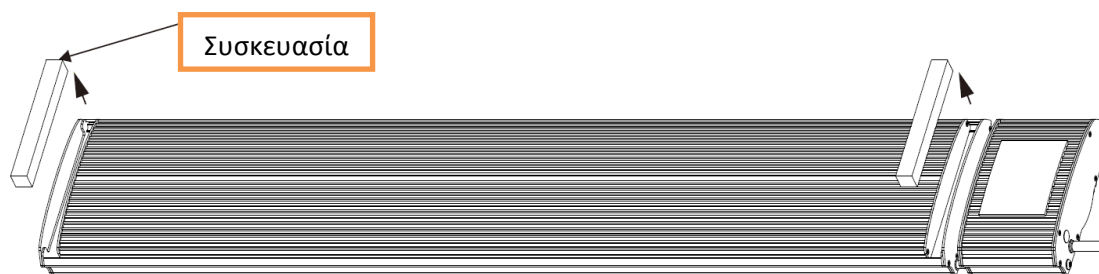
## **ΟΔΗΓΙΕΣ ΕΓΚΑΤΑΣΤΑΣΗΣ**



Ισχύς (W)	A	B
1000	755mm	200mm
1800	1155mm	700mm
2400	1655mm	1200mm
3200	2155mm	1700mm

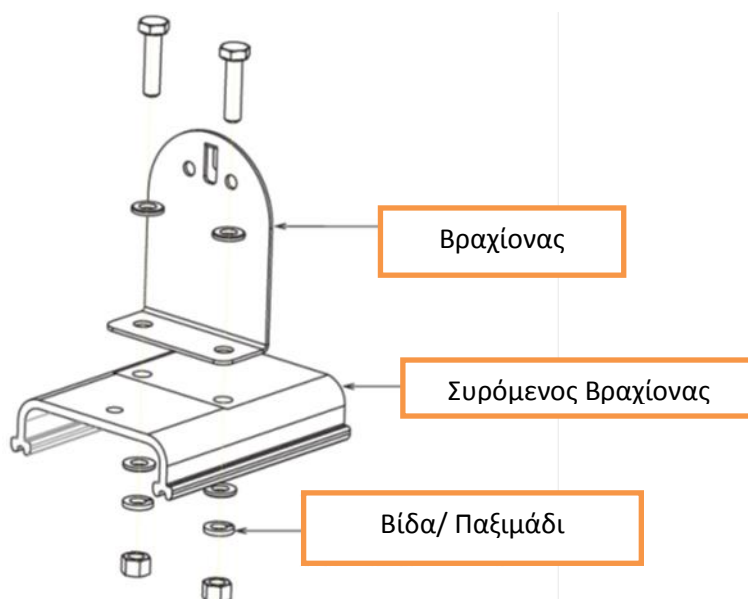
### **Βήμα 1**

Αφαιρέστε τη συσκευασία και των δύο άκρων του θερμαντήρα.



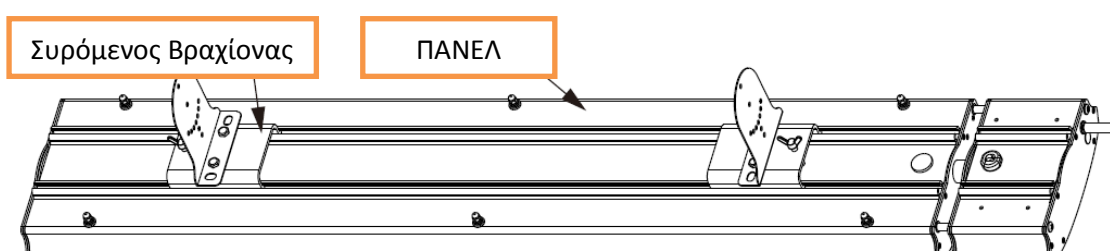
### **Βήμα 2**

Συνδέστε το βραχίονα ρύθμισης στο συρόμενο βραχίονα.



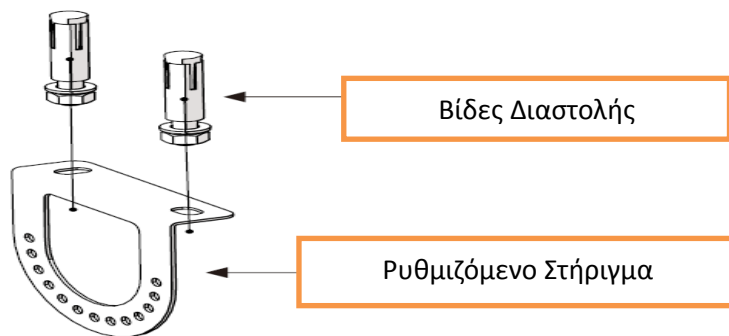
### **Βήμα 3**

Εγκατάσταση συρόμενου βραχίονα & θερμαντήρα, ως σημεία βέλους.



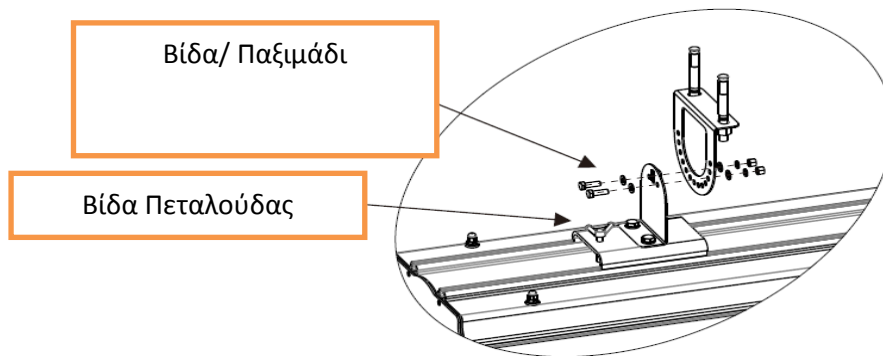
#### **Βήμα 4**

Στερεώστε το βραχίονα ρύθμισης στον τοίχο με βίδες διαστολής.



#### **Βήμα 5**

Εγκατάσταση δύο αγκυλών ρύθμισης. βεβαιωθείτε ότι οι αγκύλες κλειδώνονται σφιχτά από την πεταλούδα βίδα χειρός.

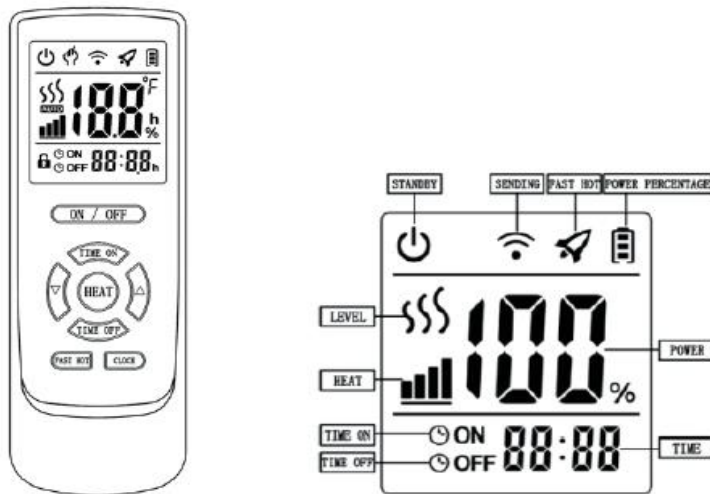


### **8. ΔΙΑΓΡΑΜΜΑ ΕΓΚΑΤΑΣΤΑΣΗΣ**



## Τηλεχειριστήριο

Σημείωση: η ακριβής διάταξη ενδέχεται να αλλάζει ανάλογα με την έκδοση.



1. Κουμπί on/off: Πατήστε για έναρξη ή κλείσιμο της συσκευής.
2. Κουμπί ώρας: Το τηλεχειριστήριο είναι ενεργοποιημένο (όπως φαίνεται στην εικόνα 2-1), με την παρούσα ένδειξη 00:00, για να ρυθμίσουμε τον χρόνο κάνουμε τα εξής βήματα.
3. Πατάμε το κουμπί της ώρας και βλέπουμε ότι αναβοσβήνει (όπως φαίνεται στην εικόνα 2-2), πατάμε το κουμπί πάνω ή κάτω για να αλλάξουμε την ώρα.
4. Πατάμε ξανά το κουμπί της ώρας και βλέπουμε ότι αναβοσβήνουν τα λεπτά (όπως φαίνεται στην εικόνα 2-3), πατάμε το κουμπί πάνω η κάτω για να αλλάξουμε τα λεπτά.



2-1



2-2



2-3



2-4

5. Πατάμε ξανά το κουμπί της ώρας και βλέπουμε ότι αναβοσβήνουν τα δευτερόλεπτα (όπως φαίνεται στην εικόνα 2-4, πατάμε το κουμπί πάνω ή κάτω για να αλλάξουμε τα δευτερόλεπτα.
6. Πατάμε ξανά το κουμπί της ώρας σταματάμε να αναβοσβήνουν οι ενδείξεις και η ρύθμιση τελειώσει.
7. Κουμπί επιπέδου ισχύος. ισχύος για να ρυθμίσουμε την φαίνεται στην εικόνα 3-1).



3-1

Πατάμε το κουμπί επιπέδου ισχύ της θέρμανσης (όπως

8.Κουμπι για γρήγορη θέρμανση. Πατάμε το κουμπί για γρήγορη θέρμανση και η συσκευή δουλεύει στο μέγιστο της απόδοσης μέχρι να έρθει στην θερμοκρασία που έχουμε επιλέξει.



9.Κουμπί χρονόμετρο (timer)

Πατάμε το κουμπί του timer και δείχνει on (όπως φαίνεται στην εικόνα 5-1).

Πατάμε πάνω η κάτω για να αλλάξουμε την ώρα (όπως φαίνεται στην εικόνα 5-2).

Πατάμε το κουμπί του timer σταματά να αναβοσβήνει η ώρα και αρχίζουν να αναβοσβήνουν τα λεπτά. Πατάμε πάνω ή κάτω για να αλλάξουμε τα λεπτά (όπως φαίνεται στην εικόνα 5-3).

Πατάμε το κουμπί του timer ξανά και η ρύθμιση έχει τελειώσει. (όπως φαίνεται στην εικόνα 5-4).



5-1



5-2



5-3



5-4

10.Με την ίδια διαδικασία την απενεργοποιούμε.

Πατάμε το κουμπί του timer και δείχνει off (όπως φαίνεται στην εικόνα 6-1).

Πατάμε πάνω ή κάτω για να αλλάξουμε την ώρα (όπως φαίνεται στην εικόνα 6-2).

Πατάμε το κουμπί του timer σταματά να αναβοσβήνει η ώρα και αρχίζουν να αναβοσβήνουν τα λεπτά. Πατάμε πάνω η κάτω για να αλλάξουμε τα λεπτά (όπως φαίνεται στην εικόνα 6-3).

Πατάμε το κουμπί του timer ξανά και η ρύθμιση έχει τελειώσει. (Όπως φαίνεται στην εικόνα 6-4).



6-1



6-2

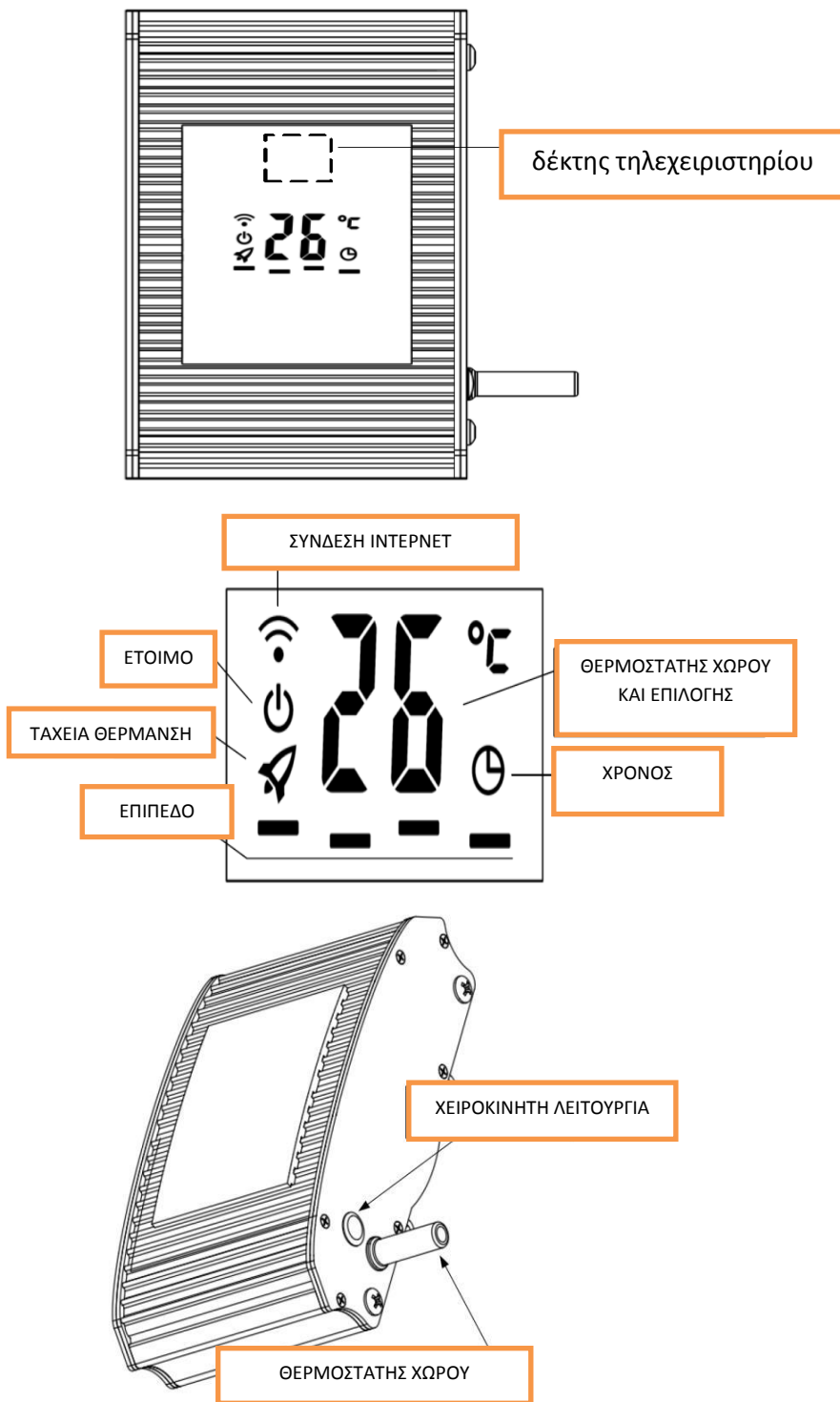


6-3



6-4

## 11. ΟΘΟΝΗ ΔΙΑΣΥΝΔΕΣΗ



### Χειροκίνητο κλειδί

Πατήστε το κουμπί Manual Key για να ενεργοποιήσετε / απενεργοποιήσετε τη θερμάστρα και να ρυθμίσετε το επίπεδο θέρμανσης. Πατήστε παρατεταμένα το χειροκίνητο πλήκτρο για σύζευξη του δικτύου Wi Fi (λεπτομέρειες στο κεφάλαιο 12).

Αισθητήρας θερμοκρασίας εσωτερικού χώρου που ελέγχει την εσωτερική θερμοκρασία.

## 12. ΣΥΝΔΕΣΗ ΜΕ ΔΙΚΤΥΟ

### 1. Πραγματοποιήστε λήψη της εφαρμογής Tuya Smart

Λήψη Tuya Smart App από το smartphone σας (Google Play Store / App Store / AppGallery κ.λπ.) ή αν σαρώσετε τον ακόλουθο κωδικό.



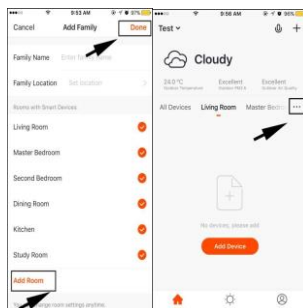
### 2. Εγγραφή / Σύνδεση

Εγγραφή λογαριασμού μέσω αριθμού κινητού τηλεφώνου ή διεύθυνσης email. Συνδεθείτε με υπάρχοντα λογαριασμό εάν έχει ήδη οριστεί ένας λογαριασμός.



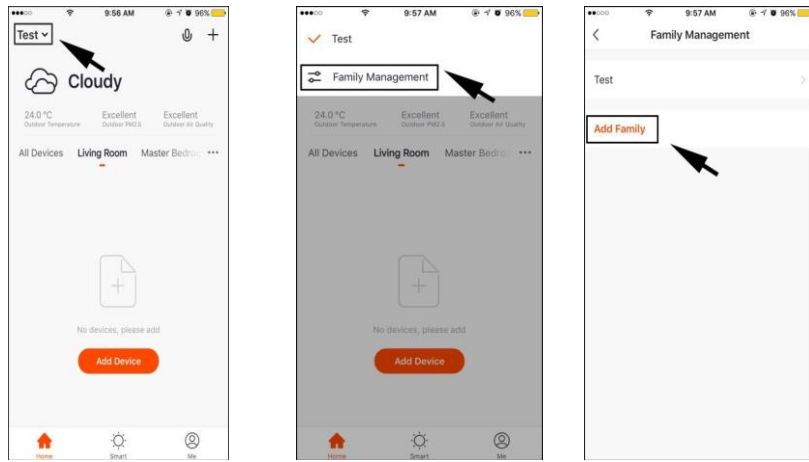
### 3. Διαχείριση σπιτιού

1. Κάντε κλικ στο Έναρξη της έξυπνης ζωής σας για να προσθέσετε οικογένεια
2. Ορίστε με μη αυτόματο τρόπο ένα όνομα οικογένειας στο Προσθήκη οικογένειας "".
3. Ορίστε την τοποθεσία στη διεπαφή του χάρτη και αλλάξτε την τοποθεσία ανά σημείο συντεταγμένων.

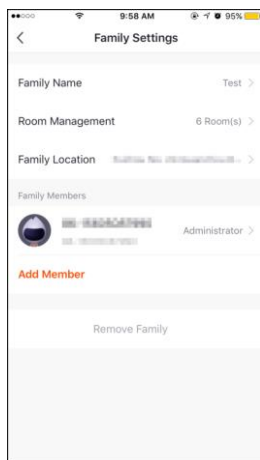


3. Κάντε κλικ στο «Προσθήκη δωματίου» για να προσθέσετε ένα άλλο δωμάτιο. Κάντε κλικ στο "Τέλος" για να ολοκληρώσετε τη ρύθμιση του δωματίου. Και κάντε κλικ στο "..." για να προχωρήσετε στη διαχείριση δωματίου όπως απαιτείται. Κάντε κλικ στο "Διαχείριση σπιτιού" για να προσθέσετε οικογένεια. Ένας λογαριασμός μπορεί ταυτόχρονα να ελέγχει πολλούς οικογένειες επιλέγοντας διαθέσιμες συσκευές στη σελίδα διαχείρισης οικογένειας.



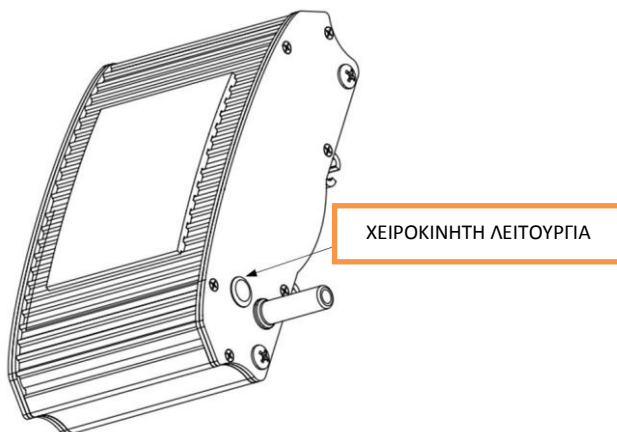


Κάντε κλικ σε ένα όνομα οικογένειας για να μπειτε στη σελίδα "Ρυθμίσεις οικογένειας" και αλλάξτε το όνομα, την τοποθεσία και τα μέλη, όπως απαιτείται.

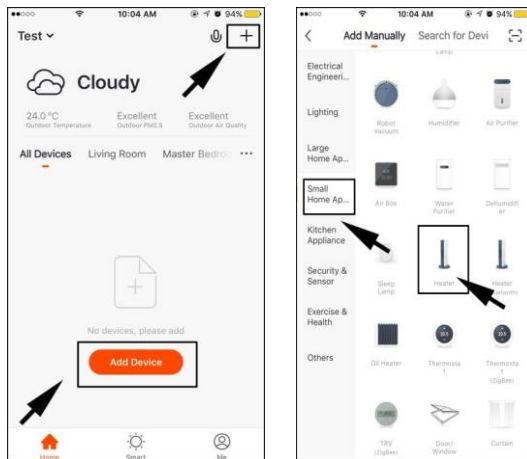


#### 4. Προσθήκη συσκευών

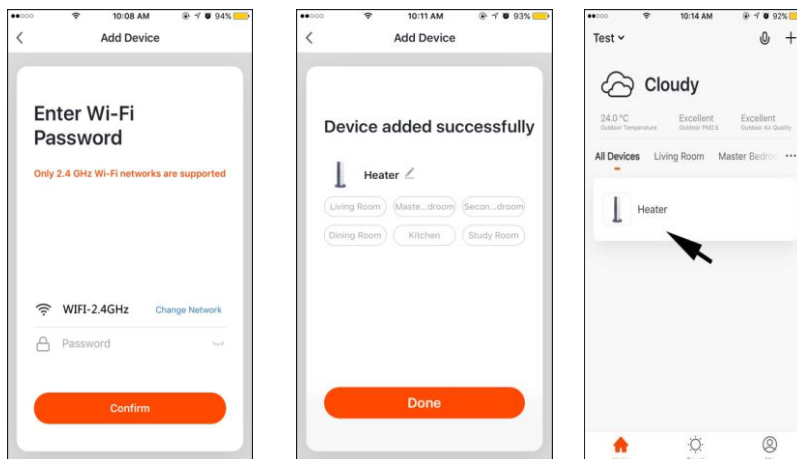
Συνεχίστε να πατάτε το χειροκίνητο πλήκτρο για 8 δευτερόλεπτα μετά την ενεργοποίηση, έως ότου ο θερμαντήρας έχει ήχους μπιπ και αναβοσβήνει το εικονίδιο Wi Fi (δύο φορές ανά δευτερόλεπτο).



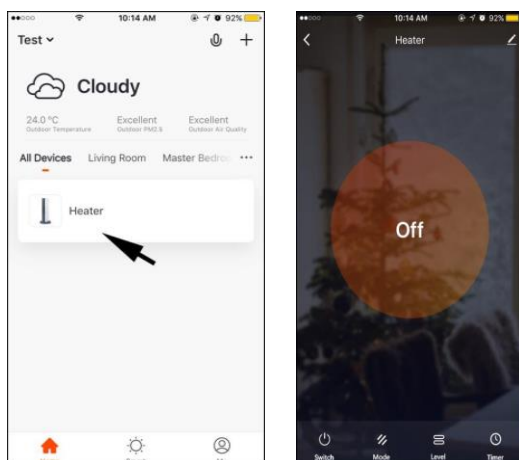
Κάντε κλικ στην επιλογή "Προσθήκη συσκευής" ή "+" στην οθόνη, βρείτε "Μικρή οικιακή συσκευή"



Πατήστε "Επιβεβαίωση ένδειξης γρήγορα αναβοσβήνει" και επιλέξτε ένα σήμα Wi Fi κοντά και εισαγάγετε Wi Fi κωδικός πρόσβασης για επιβεβαίωση της σύνδεσης. Μόλις η συσκευή προστεθεί επιτυχώς, πατήστε "Τέλος" για να ολοκληρώσετε αυτήν τη διαδικασία. Εάν αποτύχει, πρέπει να επαναλάβετε προσθέστε ή αναζητήστε βοήθεια.



## 5. Χρησιμοποιώντας την εφαρμογή για τον έλεγχο της θερμάστρας



Διακόπτης: Ενεργοποιήστε / απενεργοποιήστε τη θερμάστρα.  
Λειτουργία: Ορισμός αυτόματης / μη αυτόματης λειτουργίας  
Αυτόματη λειτουργία: Ρύθμιση θερμοκρασίας  
Χειροκίνητη λειτουργία: Ρυθμίστε τη θερμοκρασία στα 40 °C  
Επίπεδο: Επίπεδα θέρμανσης C  
Level\_1 Θέρμανση με ισχύ 25%  
Level\_2 Θέρμανση με ισχύ 50%  
Επίπεδο\_3 Θέρμανση με ισχύ 75%  
Level\_4 Θέρμανση με 100% ισχύ  
Fast Hot: Ενεργοποιήστε / απενεργοποιήστε τη λειτουργία γρήγορης θερμότητας  
Χρονοδιακόπτης: Ρύθμιση περίπου 30 αρχείων καταγραφής χρόνου  
Wi-Fi η ισχύς του σήματος: Εμφανίζει την ισχύ του σήματος Wi-Fi. Έρχεται το καλύτερο στα 100.

Σημείωση: (1)

Όλες οι παραπάνω εικόνες βρίσκονται στο σύστημα iOS. Υπάρχει μια μικρή διαφορά μεταξύ του συστήματος Android.

(2) Όλες οι ενδείξεις είναι μόνο για δική σας αναφορά.

#### **ΣΗΜΕΙΑ ΕΛΕΓΧΟΥ ΜΕΤΑ ΤΗΝ ΕΓΚΑΤΑΣΤΑΣΗ**

<b>Στοιχεία προς έλεγχο</b>	<b>Η κατάσταση προκλήθηκε από εσφαλμένη εγκατάσταση</b>
<b>Είναι σταθερή η εγκατάσταση;</b>	<b>Ο εξοπλισμός μπορεί να πέσει ή να κουνιέται.</b>
<b>Είναι η θερμομόνωση επαρκής;</b>	<b>Αντικείμενα κοντά στη θερμάστρα προκαλούν βλάβη.</b>
<b>Η τάση είναι ίδια με την τάση του προϊόντος;</b>	<b>βλάβη εξοπλισμού</b>
<b>Είναι σωστή η σύνδεση;</b>	<b>βλάβη εξοπλισμού</b>
<b>Η ηλεκτρική γείωση συνδέθηκε σωστά;</b>	<b>Υπάρχει κίνδυνος διαρροής ηλεκτρικής ενέργειας</b>
<b>Η καλωδίωση συμμορφώνεται με το πρότυπο;</b>	<b>Βλάβη εξοπλισμού ή ζημιά κυκλώματος</b>

#### **ΠΡΟΣΟΧΗ**

Λόγω της θερμικής διαστολής και συστολής, η θερμάστρα θα κάνει κάποιο θόρυβο μικρό κατά την ενεργοποίηση ή απενεργοποίηση, είναι ένα φυσιολογικό φαινόμενο και δεν θα δημιουργήσει πρόβλημα.

#### **ΜΕΤΡΑ ΑΣΦΑΛΕΙΑΣ**

1. Μη χρησιμοποιείτε την ίδια πρίζα μαζί με άλλες συσκευές, υπάρχει περίπτωση υπερφόρτωσης της γραμμής. βεβαιωθείτε ότι το φισ και η πρίζα έχουν καλή επαφή.
2. Μην αποσυνδέετε τη συσκευή τραβώντας την από το καλώδιο. Να αποσυνδέετε τραβώντας την από το φισ, όχι από το καλώδιο.
3. Αποσυνδέστε το φισ από την πρίζα, αν η συσκευή δεν λειτουργεί κανονικά απευθυνθείτε στο εξουσιοδοτημένο κέντρο επισκευών η με την εταιρία.
4. Μην λειτουργείτε τη συσκευή εάν το καλώδιο ή η πρίζα είναι κατεστραμμένα ή παρουσιάζουν βλάβη για να αποφευχθεί κάθε κίνδυνος και απευθυνθείτε σε

εξουσιοδοτημένο κέντρο επισκευών για έλεγχο και αντικατάσταση.

5. Το πάνελ υπέρυθρης ακτινοβολίας δεν μπορεί να τοποθετηθεί ακριβώς κάτω από την πρίζα.

6. Η θερμοκρασία επιφάνειας του σώματος είναι υψηλή, πρέπει να εγκατασταθεί πάνω από 2,2 μέτρα πάνω από τα δάπεδο.

7. Η επιφάνεια του πάνελ δεν μπορεί να καλυφθεί και δεν μπορείτε να κρεμάσετε αντικείμενα στον εξοπλισμό.

8. Η απόσταση μεταξύ της πλάτης του πάνελ και της οροφής πρέπει να είναι μεγαλύτερη από 15cm, δεν μπορείτε να τοποθετήσετε αντικείμενα σε απόσταση 1m μπροστά από την θερμάστρα, η πλευρά πρέπει είναι τουλάχιστον 20cm μακριά από τον περιβάλλοντα χώρο.

9. Πρέπει να διακόψετε την παροχή ρεύματος και να περιμένετε έως ότου η επιφάνεια του εξοπλισμού να κρυώσει πριν καθαριστεί, να ξεπλυθεί με νερό **ΑΠΑΓΟΡΕΥΕΤΑΙ**.

10. Η επισκευή από μη εξουσιοδοτημένο τεχνικό σέρβις, ακυρώνει την εγγύηση.

11. Η εγγύηση ακυρώνεται για οποιοδήποτε λάθος στη σύνδεση.

12. Ποτέ μην επιχειρήσετε να επιδιορθώσετε τη συσκευή μόνοι σας, για την αποφυγή τυχόν κινδύνου ηλεκτροπληξίας ή πυρκαγιάς .

13. Μην εγκαθιστάτε και χρησιμοποιείτε θερμαντικά πάνελ στις περιοχές που υπάρχουν εύφλεκτα υγρά ή εκρηκτικά.

14. Ποτέ μην βυθίζετε τη συσκευή σε νερό ή άλλο υγρό προς αποφυγή κινδύνου ηλεκτροπληξίας.

15. Η επιφάνεια στο πάνελ έχει υψηλή θερμοκρασία, η θερμοκρασία της επιφάνειας μπορεί να φτάσει σε 250 °C ~ 380 °C, η αφή απαγορεύεται.

# CE ΔΗΛΩΣΗ ΣΥΜΜΟΡΦΩΣΗΣ (EC DECLARATION OF CONFORMITY)

Η συσκευή είναι σύννομη με όλες τις απαιτήσεις της Ευρωπαϊκής Ένωσης για την ασφάλεια και την ηλεκτρομαγνητική συμβατότητα.

Η δήλωση συμμόρφωσης καθώς και ο τεχνικός φάκελος του προϊόντος, ο οποίος περιλαμβάνει όλα τα πιστοποιητικά καθώς και τις εργαστηριακές δοκιμές, βρίσκεται στα γραφεία της εταιρίας ΝΩΤΑΣ Π. ΑΕΒΕ στο 6<sup>ο</sup> χλμ Χαριλάου-Θέρμης, Θεσσαλονίκη και είναι διαθέσιμος προς έλεγχο σε κάθε εποπτεύουσα αρχή.

Σημείωση: «Η εταιρία ΔΕΝ ευθύνεται για τυχόν τυπογραφικά λάθη και διατηρεί το δικαίωμα αλλαγών χωρίς προειδοποίηση».

**Μην πετάτε το προϊόν μαζί με οικιακά απορρίμματα!**



Το σύμβολο αυτό σημαίνει ότι η συσκευή δεν πρέπει να πεταχτεί μαζί με τα υπόλοιπα οικιακά απόβλητα. Αναζητήστε τους ειδικούς κάδους ανακύκλωσης ηλεκτρικών και ηλεκτρονικών συσκευών. Για περισσότερες πληροφορίες, επικοινωνήστε με τις τοπικές αρχές ή με το κατάστημα λιανικής πώλησης της συσκευής

**ΑΡΙΘΜΟΣ ΜΗΤΡΩΟΥ ΠΑΡΑΓΩΓΟΥ ΣΤΟΝ Ε.Ο.ΑΝ: 1349**