
HAUSBERG®

Ηλεκτρικό Καλοριφέρ Λαδιού



HB-8910NG	- 9 FINS	- 2000W
HB-8920NG	- 11 FINS	- 2500W
HB-8930NG	- 13 FINS	- 2500W

Οδηγίες χρήσης Ελληνικά (GR)

ΠΡΙΝ ΧΡΗΣΙΜΟΠΟΙΗΣΕΤΕ ΤΟ ΠΡΟΙΟΝ ΑΥΤΟ, ΔΙΑΒΑΣΤΕ, ΚΑΤΑΝΟΗΣΤΕ ΚΑΙ ΑΚΟΛΟΥΘΗΣΤΕ ΑΥΤΕΣ ΤΙΣ ΟΔΗΓΙΕΣ.



ΕΝΗΜΕΡΩΤΙΚΟ ΣΗΜΕΙΩΜΑ - INFORMATION NOTE

Παρακαλούμε διαβάστε προσεκτικά τις οδηγίες χρήσης και φυλάξτε τις για μελλοντική αναφορά

Η εταιρία δεν ευθύνεται για τυχόν τυπογραφικά λάθη και διατηρεί το δικαίωμα αλλαγών χωρίς προειδοποίηση

Η συσκευή είναι σύλληνη με τις οδηγίες ασφάλειας και ηλεκτρομαγνητικής συμβατότητας της ΕΕ

Please read the instructions for use carefully and keep them for future reference

The company is not responsible for any typographical errors and reserves the right to make changes without notice

The device complies with the safety and electromagnetic compatibility directives of the EU

Εισαγωγή - Διάθεση: ΝΩΤΑΣ Π ΑΕΒΕ
57001 Θέρμη Θεσσαλονίκη

2310-417494 & 2310427867 (εσωτερικό 2)

Τεχνική Υποστήριξη: support@telemax.gr
www.telemax.gr



ΜΗΝ ΑΝΑΠΟΔΟΓΥΡΙΖΕΤΕ ΤΟ ΚΑΛΟΡΙΦΕΡ ΛΑΔΙΟΥ ΚΑΤΑ ΤΗ ΛΕΙΤΟΥΡΓΙΑ.

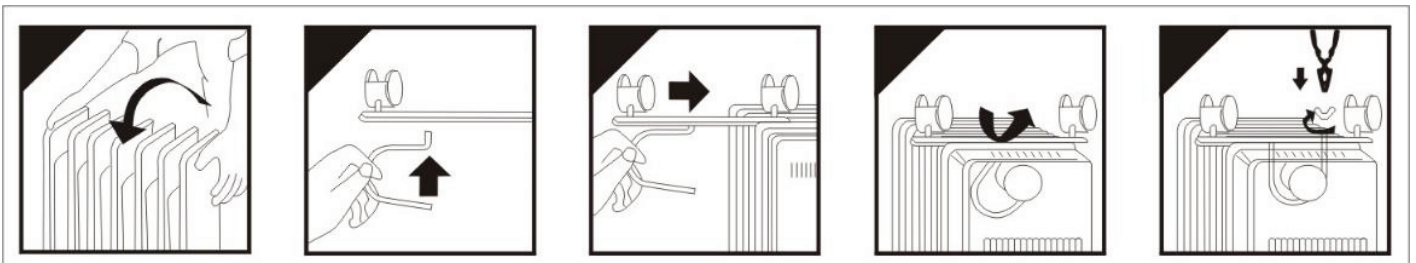
ΕΙΣΑΓΩΓΗ

Σας ευχαριστούμε που αγοράσατε το καλοριφέρ λαδιού HAUSBERG. Κάθε συσκευή έχει κατασκευαστεί για να εξασφαλίζει ασφάλεια και αξιοπιστία. Πριν από την πρώτη χρήση, διαβάστε προσεκτικά τις οδηγίες και κρατήστε τις για μελλοντική αναφορά.

ΣΥΝΑΡΜΟΛΟΓΗΣΗ

Αφαιρέστε το θερμαντικό και όλα τα παρελκόμενα από το κουτί.

1. Αναποδογυρίστε το θερμαντικό με προσοχή σε καποια επιφάνεια όπως χαλί ή χαρτόνι.
2. Τοποθετήστε τις βάσεις των τροχών ανάμεσα στις τελικές πτέρυγες του καλοριφέρ.
3. Στερεώστε τις βάσεις στο θερμαντικό χρησιμοποιώντας τους σφιγκτήρες τύπου U και τα παξιμάδια που παρέχονται.
4. Σφίξτε τα παξιμάδια.
5. Τοποθετήστε το θερμαντικό στην κανονική του θέση.



ΠΕΡΙΓΡΑΦΗ ΜΕΡΩΝ

1.	Φέτες θερμαντικού σώματος
2.	Κουμπί θερμοστάτη
3.	Ενδεικτική λυχνία λειτουργίας Διακοπτής I και II
4.	Αποθήκευση καλωδίου
5.	Ροδάκια
6.	Πλάκα βάσης τροχών



ΛΕΙΤΟΥΡΓΙΑ ΤΟΥ ΚΑΛΟΡΙΦΕΡ ΛΑΔΙΟΥ ΣΑΣ

Τοποθετήστε το θερμαντικό στο δάπεδο σε απόσταση τουλάχιστον 90 εκ. από τον τοίχο και οποιαδήποτε άλλα αντικείμενα, όπως έπιπλα, κουρτίνες ή φυτά.

(Βεβαιωθείτε ότι η παροχή ρεύματος αντιστοιχεί σε αυτήν που αναγράφεται στην ετικέτα του θερμαντήρα).

Με τον θερμοστάτη και τους διακόπτες ρύθμισης ισχύος στη θέση '0', συνδέστε το θερμαντικό στην κύρια παροχή ρεύματος.

1. Η θερμοκρασία του δωματίου μπορεί να ρυθμιστεί εύκολα με τον θερμοστάτη. Γυρίστε το κουμπί του θερμοστάτη δεξιόστροφα για να αυξήσετε τη θερμοκρασία και αριστερόστροφα για να τη μειώσετε, έως ότου φτάσετε στην επιθυμητή θερμοκρασία.

2. Επιλέξτε μία από τις παρακάτω ρυθμίσεις ισχύος.

- Μοντέλο: HB-8910NG-9 / HB-8920NG-11 / **HB-8930NG-13**

- α) Πατήστε τον διακόπτη ένα (I) για ισχύ 800W/1000W/**1000W**.

- β) Πατήστε τον διακόπτη δύο (II) για ισχύ 1200W/1500W/**1500W**.

- γ) Πατήστε και τους δύο διακόπτες για μέγιστη ρύθμιση ισχύος 2000W/2500W/**2500W**.

3. Ο διακόπτης ενεργοποίησης φωτίζεται όταν είναι σε λειτουργία.

4. Η περιστροφή του διακόπτη θερμοστάτη δεξιόστροφα αυξάνει τη θερμοκρασία ρύθμισης.

5. Η περιστροφή του θερμοστάτη αριστερόστροφα μειώνει τη θερμοκρασία ρύθμισης.

6. Μην καλύπτετε το θερμαντικό κατά τη λειτουργία, καθώς υπάρχει κίνδυνος πυρκαγιάς.

7. Μόλις τελειώσετε με τη χρήση του θερμαντήρα, γυρίστε τους διακόπτες ισχύος και τον θερμοστάτη στη θέση "0" και αποσυνδέστε τον από την παροχή ρεύματος.

ΚΑΘΑΡΙΣΜΟΣ ΤΟΥ ΚΑΛΟΡΙΦΕΡ ΛΑΔΙΟΥ ΣΑΣ

1. Αποσυνδέετε πάντα το θερμαντικό από την παροχή ρεύματος πριν τον καθαρισμό.
2. Καθαρίστε την εξωτερική επιφάνεια του θερμαντικού με ένα υγρό πανί και σκουπίστε με ένα στεγνό πανί.
3. Μην χρησιμοποιείτε κεριά ή γυαλιστικά καθώς μπορεί να αντιδράσουν με το θερμαντικό και να προκαλέσουν αποχρωματισμό.

ΑΠΟΘΗΚΕΥΣΗ ΤΟΥ ΚΑΛΟΡΙΦΕΡ ΛΑΔΙΟΥ ΣΑΣ

1. Κρατήστε το κουτί για αποθήκευση εκτός εποχής.
2. Καθαρίστε το θερμαντικό ακολουθώντας τις οδηγίες καθαρισμού.
3. Αφαιρέστε τις βάσεις των τροχών.
4. Τοποθετήστε το θερμαντικό και τις βάσεις τροχών στο αρχικό κουτί και αποθηκεύστε τον σε δροσερό και ξηρό μέρος.
5. Εάν επιλέξετε να αποθηκεύσετε το θερμαντικό συναρμολογημένο, φροντίστε να τον καλύψετε για να τον προστατεύσετε από τη σκόνη.

ΣΗΜΑΝΤΙΚΕΣ ΟΔΗΓΙΕΣ ΑΣΦΑΛΕΙΑΣ

1. Διαβάστε προσεκτικά τις οδηγίες πριν από τη χρήση και κρατήστε τις για μελλοντική αναφορά.
2. Αποσυνδέετε πάντα το θερμαντικό από την παροχή ρεύματος όταν δεν χρησιμοποιείται και κατά τον καθαρισμό.
3. Μην αφήνετε το θερμαντικό αναμμένο χωρίς επίβλεψη.
4. Μην καλύπτετε ποτέ το θερμαντικό, καθώς αυτό μπορεί να προκαλέσει κίνδυνο πυρκαγιάς.
5. Διατηρήστε το θερμαντικό σε απόσταση τουλάχιστον 90 εκ. από εύφλεκτα υλικά όπως έπιπλα, κουρτίνες, κλινοσκεπάσματα ή χαρτιά.
6. Διατηρήστε το θερμαντικό καθαρό. Μην επιτρέπετε την είσοδο αντικειμένων στους αεραγωγούς, καθώς αυτό μπορεί να προκαλέσει ηλεκτροπληξία, πυρκαγιά ή να βλάψει το θερμαντικό.

7. Απαιτείται επίβλεψη όταν χρησιμοποιείται η συσκευή κοντά σε παιδιά.
8. Μην αφήνετε το καλώδιο να αγγίζει υγρές ή ζεστές επιφάνειες, να στρίβεται ή να βρίσκεται κοντά σε παιδιά.
9. Μην χρησιμοποιείτε σε εξωτερικό χώρο.
10. Μην τοποθετείτε το θερμαντικό πάνω ή κοντά σε καυστήρα αερίου ή κοντά σε ηλεκτρική εστία ή πηγή αλλης θέρμανσης ή φωτίας.
11. Μην χρησιμοποιείτε τη συσκευή εάν το καλώδιο ή το βύσμα είναι κατεστραμμένο ή εάν η συσκευή έχει παρουσιάσει βλάβη με οποιονδήποτε τρόπο.
12. Μην προσπαθείτε να ανοίξετε κανένα μέρος ή να αποσυναρμολογήσετε τα μέρη του (φέτες, πινακα ελέγχου).

Η εταιρεία δεν αναλαμβάνει ευθύνη σε περίπτωση παραβίασης αυτών των οδηγιών.

13. Μην χρησιμοποιείτε τη συσκευή για σκοπούς άλλους από αυτούς για τους οποίους προορίζεται.
14. Η συσκευή προορίζεται μόνο για οικιακή χρήση.
15. Πρέπει να τηρούνται οι κανονισμοί σχετικά με την απόρριψη του λαδιού όταν απορρίπτετε τη συσκευή.
16. Οποιαδήποτε επισκευή της συσκευής πρέπει να ανατίθεται μόνο σε εξουσιοδοτημένο αντιπρόσωπο σέρβις.
17. Η συσκευή δεν προορίζεται για χρήση από μικρά παιδιά ή άτομα με αναπηρίες χωρίς επίβλεψη.
18. **Τα παιδιά πρέπει να επιβλέπονται ώστε να μην παίζουν με τη συσκευή.**
19. Εάν το καλώδιο τροφοδοσίας είναι κατεστραμμένο, πρέπει να αντικατασταθεί από τον κατασκευαστή ή τον εξουσιοδοτημένο αντιπρόσωπο σέρβις για την αποφυγή κινδύνου.
20. Το θερμαντικό δεν πρέπει να τοποθετείται αμέσως κάτω από πρίζα.
21. Μην χρησιμοποιείτε αυτόν το θερμαντικό κοντά σε μπανιέρα, ντους ή πισίνα.

22. Το θερμαντικό περιέχει συγκεκριμένη ποσότητα ειδικού λαδιού. Επισκευές που απαιτούν άνοιγμα του δοχείου λαδιού πρέπει να πραγματοποιούνται **μόνο από τον κατασκευαστή**. Πρέπει να τηρούνται οι κανονισμοί για την απόρριψη του λαδιού όταν απορρίπτεται η συσκευή.

23. Η συσκευή δεν προορίζεται για χρήση από άτομα (συμπεριλαμβανομένων των παιδιών) με μειωμένες σωματικές, αισθητηριακές ή διανοητικές ικανότητες ή έλλειψη εμπειρίας και γνώσης.



ΔΗΛΩΣΗ ΣΥΜΜΟΡΦΩΣΗΣ (CE DECLARATION OF CONFORMITY)

Η συσκευή είναι σύννομη με όλες τις απαιτήσεις της Ευρωπαϊκής Ένωσης για την ασφάλεια και την ηλεκτρομαγνητική συμβατότητα.

Η δήλωση συμμόρφωσης καθώς και ο τεχνικός φάκελος του προϊόντος, ο οποίος περιλαμβάνει όλα τα πιστοποιητικά καθώς και τις εργαστηριακές δοκιμές, βρίσκεται στα γραφεία της εταιρίας ΝΩΤΑΣ Π. ΑΕΒΕ στο 6^ο χλμ Χαριλάου-Θέρμης, Θεσσαλονίκη και είναι διαθέσιμος προς έλεγχο σε κάθε εποπτεύουσα αρχή.

Σημείωση: «Η εταιρία ΔΕΝ ευθύνεται για τυχόν τυπογραφικά λάθη και διατηρεί το δικαίωμα αλλαγών χωρίς προειδοποίηση».

Μην πετάτε το προϊόν μαζί με οικιακά απορρίμματα!

Περισσότερες πληροφορίες στο www.telemax.gr

ΑΣΦΑΛΗΣ ΑΠΟΡΡΙΨΗ ΤΗΣ ΣΥΣΚΕΥΗΣ



Το σύμβολο αυτό σημαίνει ότι η συσκευή δεν πρέπει να πεταχτεί μαζί με τα υπόλοιπα οικιακά απόβλητα. Αναζητήστε τους ειδικούς κάδους ανακύκλωσης ηλεκτρικών και ηλεκτρονικών συσκευών. Για περισσότερες πληροφορίες, επικοινωνήστε με τις τοπικές αρχές ή με το κατάστημα λιανικής πώλησης της συσκευής

ΑΡΙΘΜΟΣ ΜΗΤΡΩΟΥ ΠΑΡΑΓΩΓΟΥ ΣΤΟΝ Ε.Ο.ΑΝ: 1349

HAUSBERG®

ΓΙΑ ΠΕΡΙΣΣΟΤΕΡΕΣ ΠΛΗΡΟΦΟΡΙΕΣ:

Εισαγωγή - Διάθεση: ΝΩΤΑΣ ΠΑΕΒΕ
57001 Θέρμη Θεσσαλονίκη

6ο χλμ Χαριλάου-Θέρμης
2310 417 494, 2310 427 867

www.telemax.gr
info@telemax.gr

