

# TELEMAX

## ΟΔΗΓΟΣ ΣΥΝΔΕΣΗΣ - WiFi DC ΑΝΕΜΙΣΤΗΡΩΝ



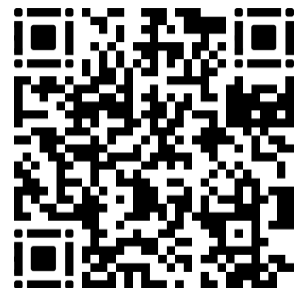
# TELEMAX

Οι ανεμιστήρες μας είναι συμβατοί και συνεργάζονται άψογα με την Alexa, την Google και τη Siri, αλλά απαιτείται πρώτα να κάνετε λήψη μιας εφαρμογής από το **GooglePlay** ή το **Appstore**.

Επιλέξτε μια από τις παρακάτω και ακολουθήστε τα βήματα για την σύνδεση.



• Carro Home



• Tuya Smart





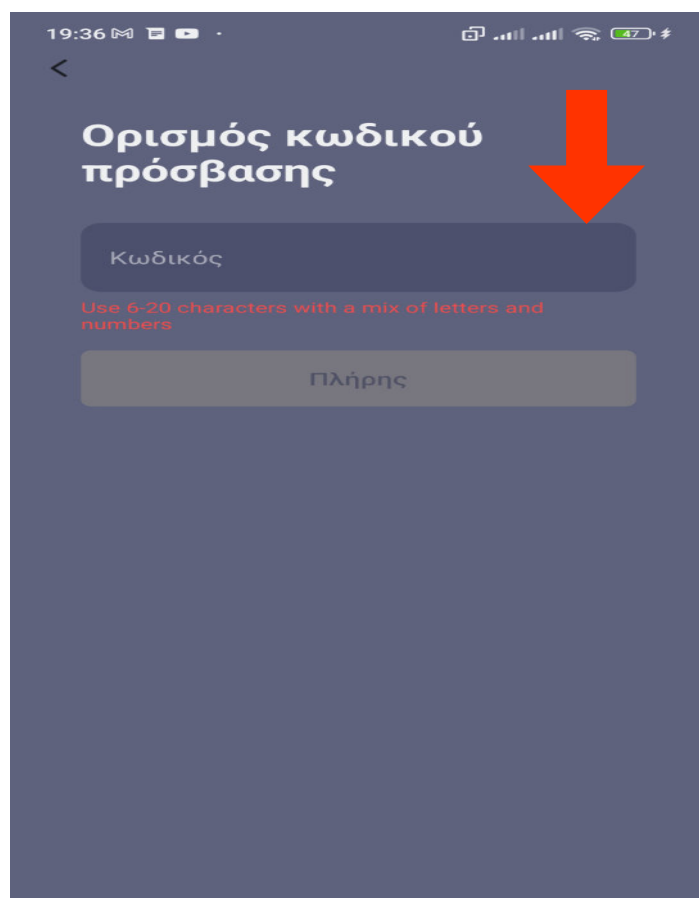
- Ελέγξτε ότι έχει γίνει σωστά η εγκατάσταση και ότι ο ανεμιστήρας λειτουργεί κανονικά με το Remote Control
- Για να μπορέσει να λειτουργήσει ο ανεμιστήρας με WiFi βεβαιωθείτε ότι το Router εκπέμπει σε ασύρματο δίκτυο 2,4 GHz και όχι σε μπάντα 5 GHz.( ΣΗΜΑΝΤΙΚΟ! )
- Στο κινητό σας τηλέφωνο θα πρέπει να ενεργοποιήσετε την **Τοποθεσία** , το **Bluetooth** και τις απαραίτητες **άδειες** κατά την εγκατάσταση που θα ζητηθούν.
- Για τους χρήστες **Android**, πριν ξεκινήσετε την διαδικασία ανάλογα με την έκδοση Android που έχετε πρέπει να ενεργοποιηθεί **υποχρεωτικά** η άδεια που θα επιτρέπει την **Σύνδεση κοντινών συσκευών (Nearby Devices)**.(Βλέπε παρακάτω αναλυτικά για κάθε περίπτωση)
- Όταν ολοκληρωθούν τα βήματα και γίνει η σύνδεση με τον ανεμιστήρα μέσω wifi και εφόσον λειτουργεί κανονικά, πιθανόν να σας εμφανίσει μια **αναβάθμιση** θα προτείναμε να την **ΠΑΡΑΒΛΕΨΕΤΕ** ! Προς το παρόν μέχρι να έχουμε νεότερες οδηγίες.

## • Οδηγίες

- Τα παρακάτω βήματα σύνδεσης , σας τα παρουσιάζουμε με βάση την εφαρμογή **Carro Home**, που προτείνει ο κατασκευαστής.
- Μπορείτε να χρησιμοποιήσετε και άλλες εφαρμογές όπως αναφέραμε (πχ Tuya, Smart Life ή άλλες, πιθανόν να διαφοροποιούνται λίγο τα βήματα σύνδεσης).

## • Βήμα 1

- Ανοίγουμε την εφαρμογή **Carro Home**, δημιουργούμε έναν λογαριασμό με ένα **email** επιβεβαιώνουμε με τον κωδικό που έρχεται στο email, ακολουθώντας τις οδηγίες, ορίζουμε έναν κωδικό πρόσβασης για τον λογαριασμό.



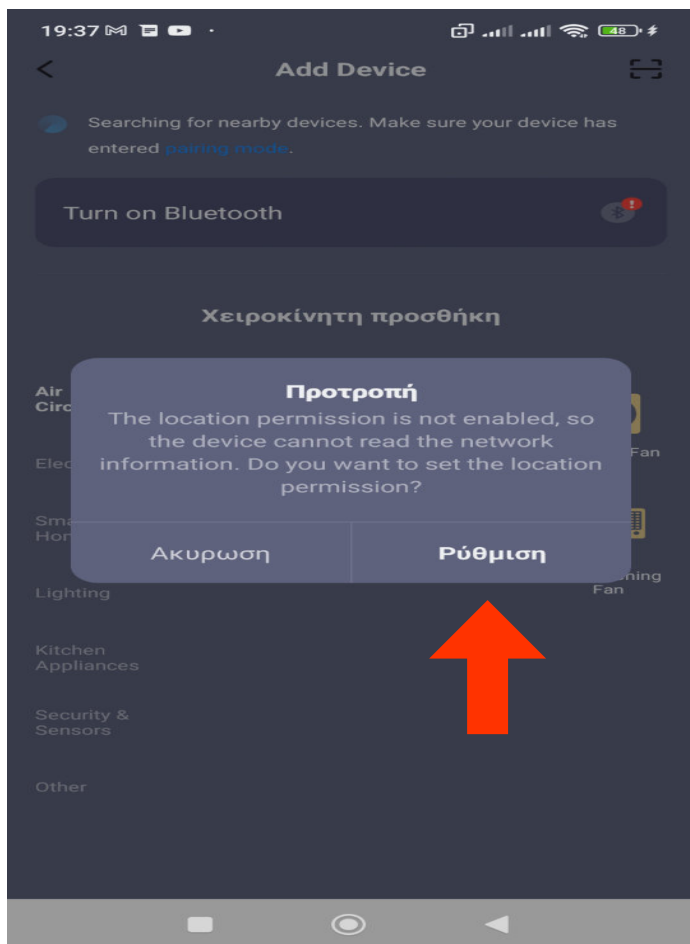
# TELEMAX

## • Βήμα 2

- Ακολουθούμε τα βήματα, και ενεργοποιούμε και δίνουμε άδεια στην **Τοποθεσία** , **Bluetooth** και **Κοντινές συσκευές\*** (\*Δες στο τέλος του οδηγού) .
- Με προσοχή γράφουμε το **Όνομα** και το **Κωδικό** του **Wifi Δικτύου** !

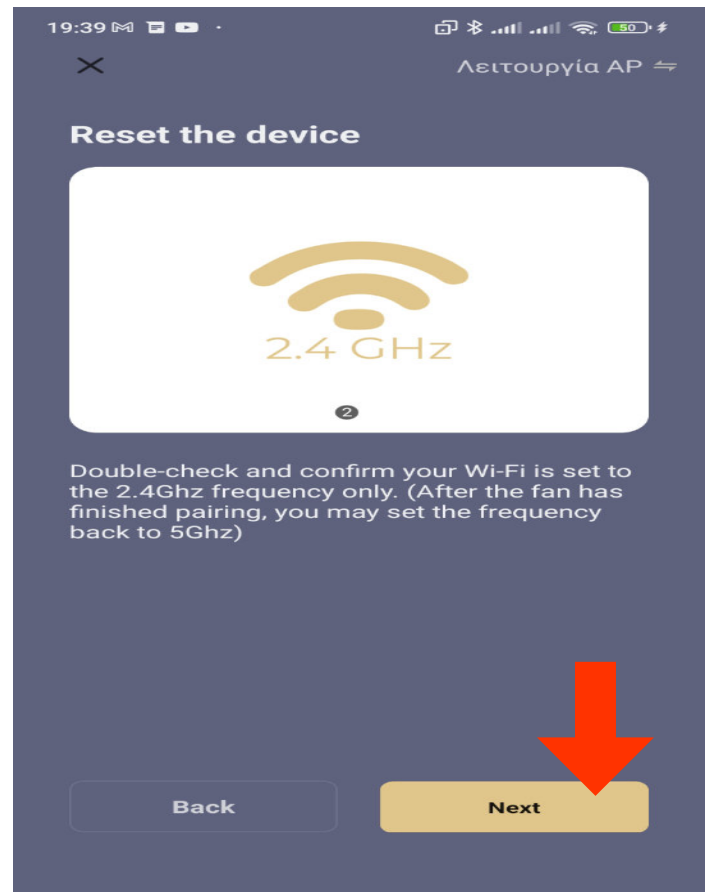
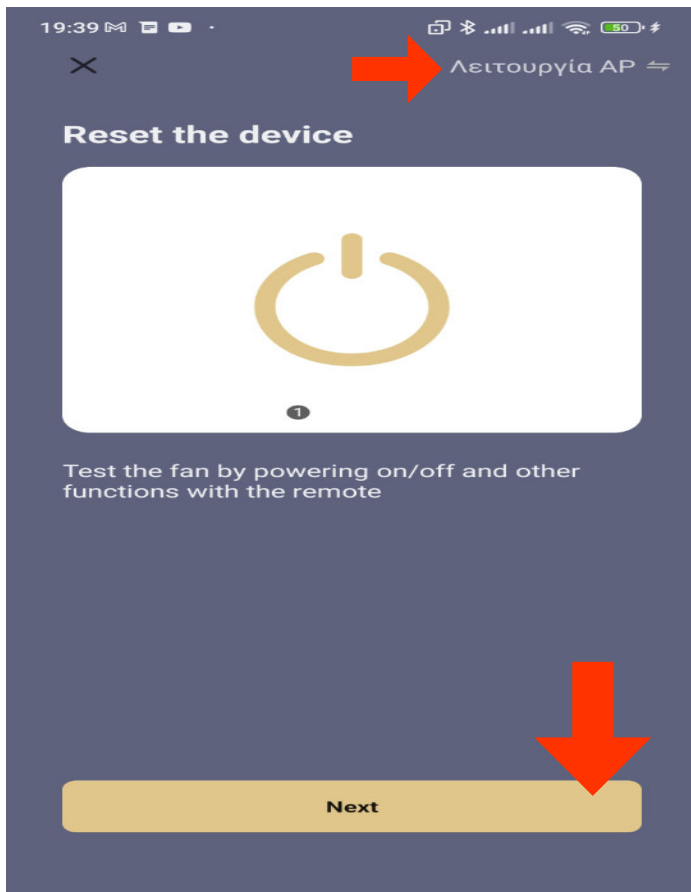
## ΠΡΟΣΟΧΗ !!!

1. Εάν γίνει οποιοδήποτε τυπογραφικό λάθος εδώ δεν θα μπορέσει να γίνει η σύνδεση δεν υπάρχει σε αυτό το σημείο κάποιο **Authentication** με το router, εάν πληκτρολογηθεί κάτι λαθος, η εφαρμογή δεν θα το γνωρίζει και θα φαίνεται ότι προχωράει στα βήματα αλλά δεν θα μπορεί ο ανεμιστήρας να βρει το δίκτυο.
2. Εάν αποτυχει για πρώτη φορά η διαδικασία σύνδεσης συνιστούμε να πληκτρολογείτε σε αυτό το σημείο με προσοχή **ξανά** το **Όνομα δικτύου** και τον **Κωδικό**, για να μην το βρίσκει το πιθανόν λανθασμένο απ'το ιστορικό καταχώρησης της συσκευής.



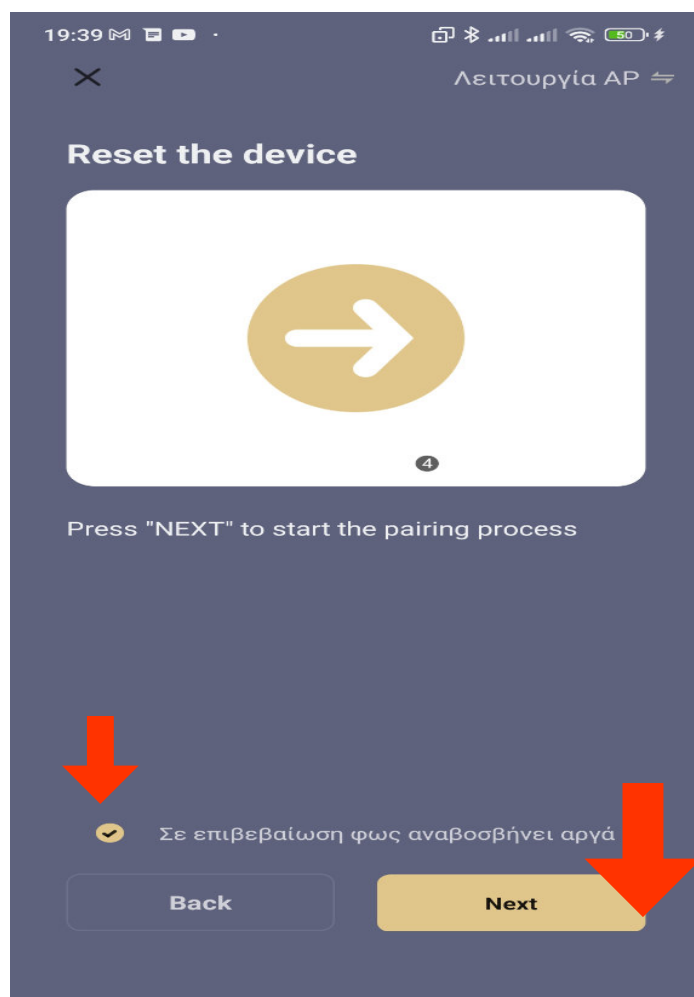
## • Βήμα 3

- Ελέγχουμε αν ο ανεμιστήρας λειτουργεί με το **Remote Control**
- Ελέγχουμε ξανά εάν το τοπικό δίκτυο εκπέμπει σε 2,4 GHz
- Βεβαιώνομαστε ότι είμαστε στην **Λειτουργία AP** ,και όχι στην **Λειτουργία EZ**



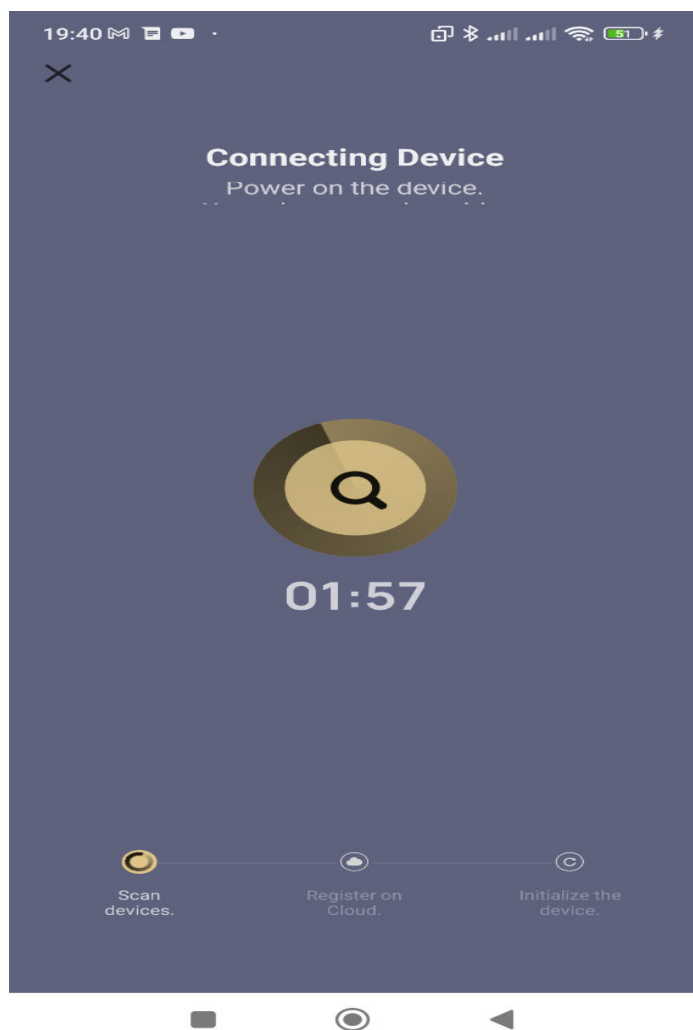
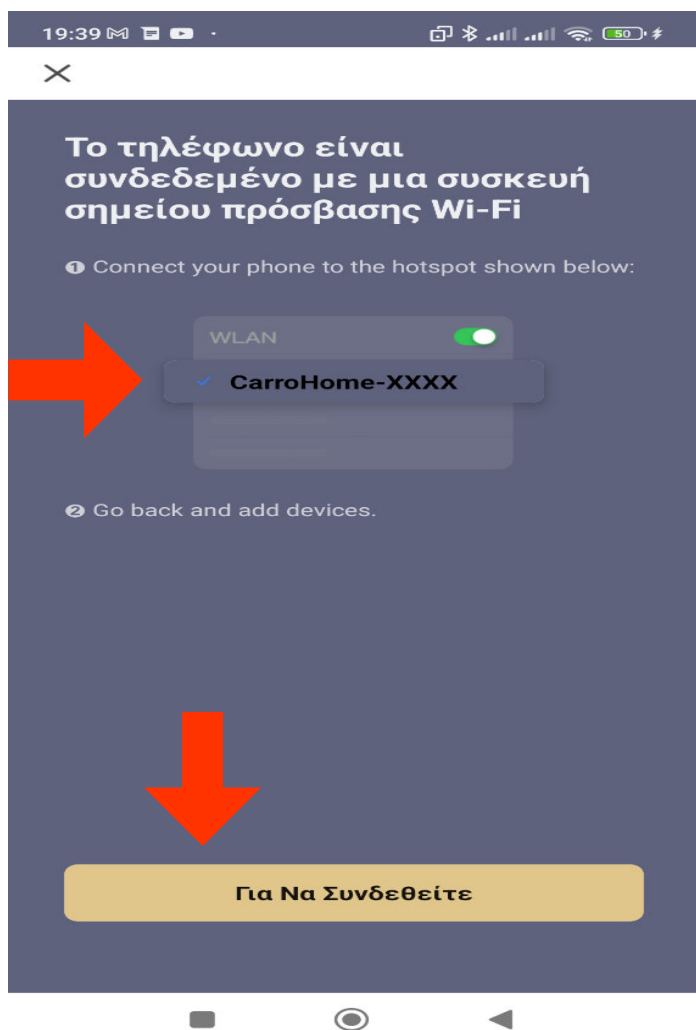
## • Βήμα 4

- Έναρξη Διαδικασίας Pairing : Πατάμε και κρατάμε πατημένο το πλήκτρο " W " στο τηλεκοντρόλ, μέχρι να ακούσουμε μια ηχητική ένδειξη ένα απλό " BEEP ", συνεχίζουμε να κρατάμε 5" δευτερόλεπτα ακόμα .
- Τσεκάρουμε το μικρό κυκλάκι (κάτω αριστερά) και ας μην αναβοσβήνει το φώς στον ανεμιστήρα.(Διαφοροποίηση ανάλογα το μοντέλο.)
- Προχωράμε την διαδικασία.



## • Βήμα 5

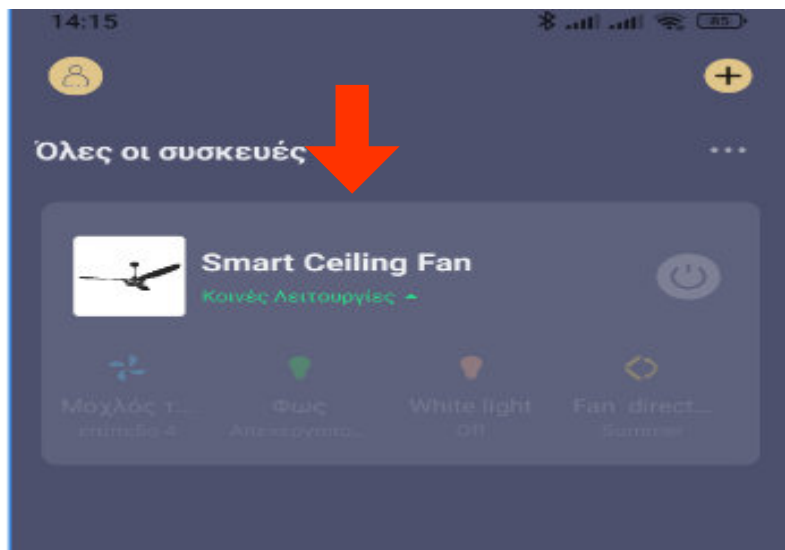
- Αφου έχει μπει σε διαδικασία **Pairing** ο ανεμιστήρας , πηγαίνουμε στα ασύρματα δίκτυα στο κινητό μας τηλέφωνο και θα εμφανιστεί ένα ασύρματο δίκτυο με μορφή **CarroHome-XXXX** , επιλέγουμε και συνδεόμαστε με αυτο το δικτυο!
- Θα εμφανίζεται πλέον το κινητό μας οτι βρίσκεται συνδεδεμένο σε ένα προσωρινό τοπικό δίκτυο **CarroHome- XXXX** , σε δίκτυο χωρίς προσβαση σε Internet .
- Δεν απομακρυνόμαστε απο τον ανεμιστήρα κατα το **Pairing**, συνεχίζουμε την διαδικασία και περιμένουμε μέγιστο χρόνο 2 λεπτά



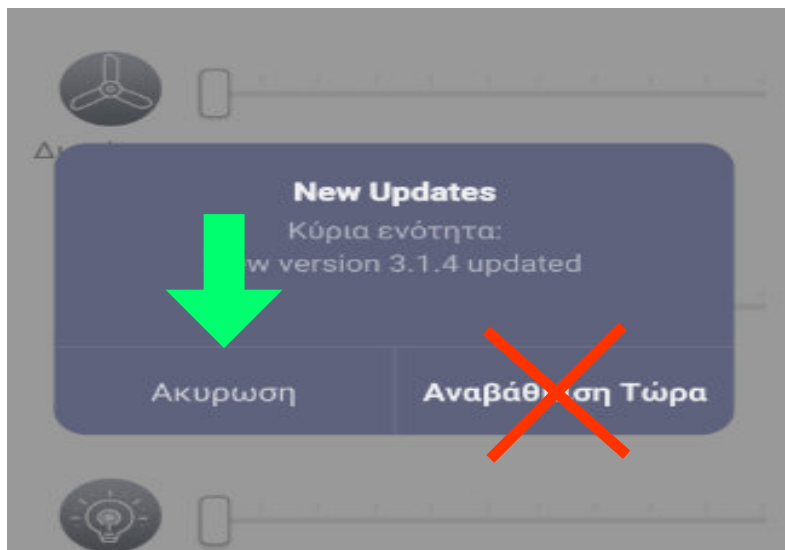


## • Βήμα 6

- Όταν τελειώσει η αναζήτηση θα έχετε συνδέσει σωστά τον ανεμιστήρα στην εφαρμογή, και θα φαίνεται στις συσκευές σας.

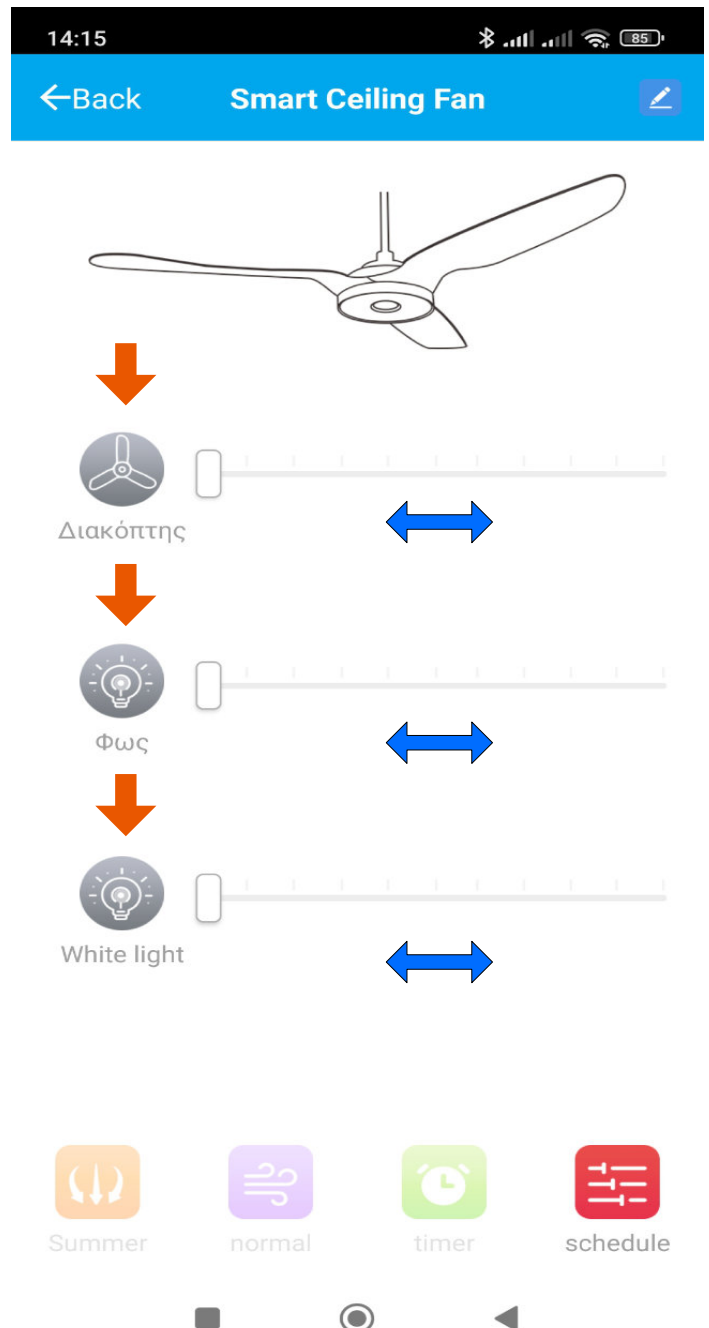


- Εάν σας ζητηθεί **Αναβάθμιση** προτείνουμε να επιλέξετε **Ακύρωση**.
- Να ελέγξετε την λειτουργία του ανεμιστήρα μεσω της εφαρμογής. Και αν δεν χρειάζεται και όλα λειτουργουν κανονικά να μην την πραγματοποιήσετε.

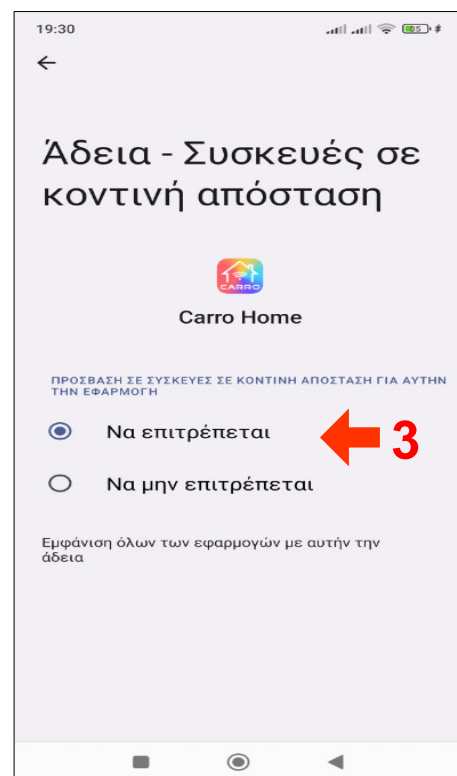
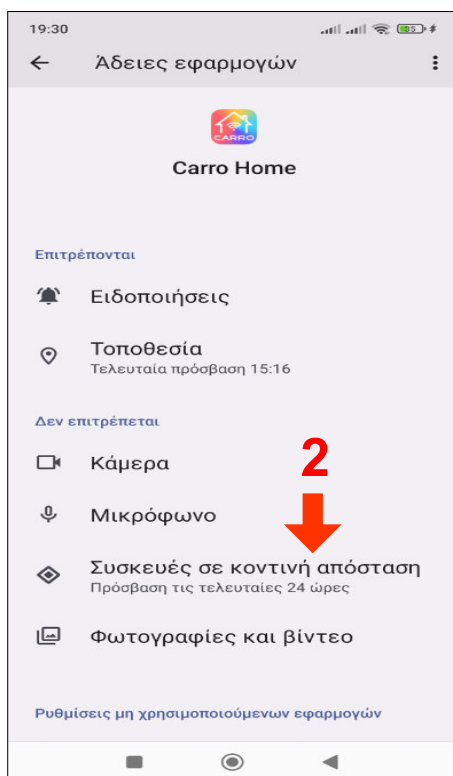
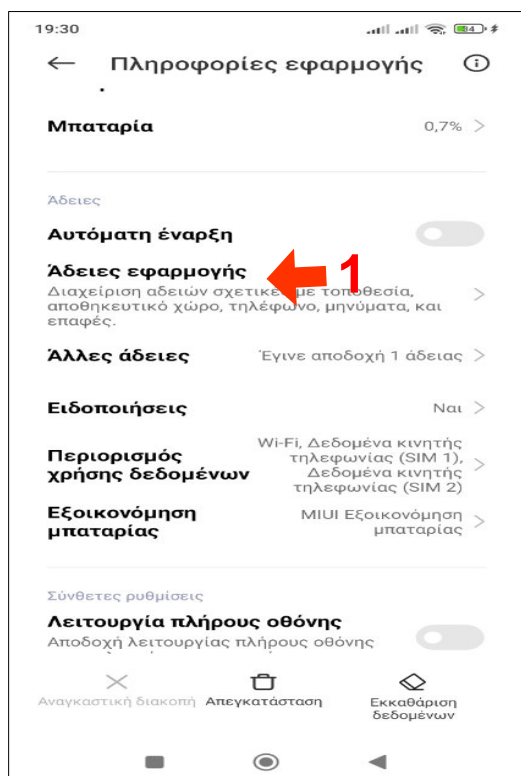


## Περιβάλλον εφαρμογής

- Απο το περιβάλλον της εφαρμογής πλέον μπορείτε να χειριστείτε πλήρως τον ανεμιστήρα σας.
- Απο αριστερά στα αντίστοιχα κουμπιά μπορείτε να επιλέξετε λειτουργίες ON/OFF , και άνοιγμα του φωτισμού.
- Απο τις μπάρες την ένταση ανάλογα με τις επιθυμίες σας.
- Καθώς και όλες τις διαθέσιμες λειτουργίες που προσφέρει το μοντέλο σας.



- **Ενεργοποίηση Άδειας - Συσκευές σε κοντινή απόσταση**
- Για εκδόσεις Android -12 και πάνω!
- **Επιλέγουμε :** *Ρυθμίσεις-->Εφαρμογές-->Διαχείριση εφαρμογών--> Άδειες εφαρμογής-->Συσκευές σε κοντινή απόσταση--> -->Να επιτρέπεται*
- Βρίσκουμε την εφαρμογή **Carro Home** και πηγαίνουμε στις Άδειες εφαρμογής, ενεργοποιούμε την άδεια για **Συσκευές σε κοντινή απόσταση**.

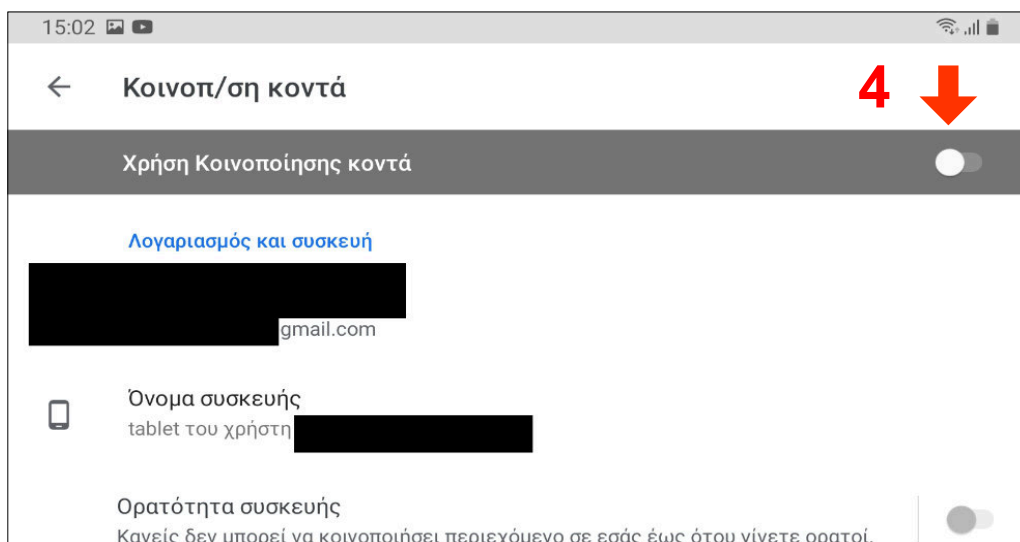
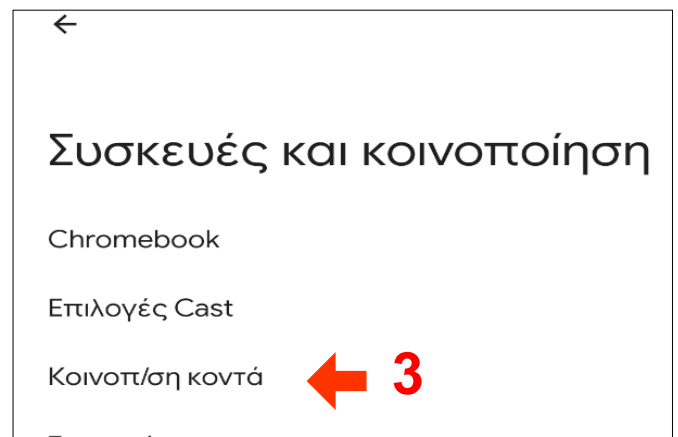
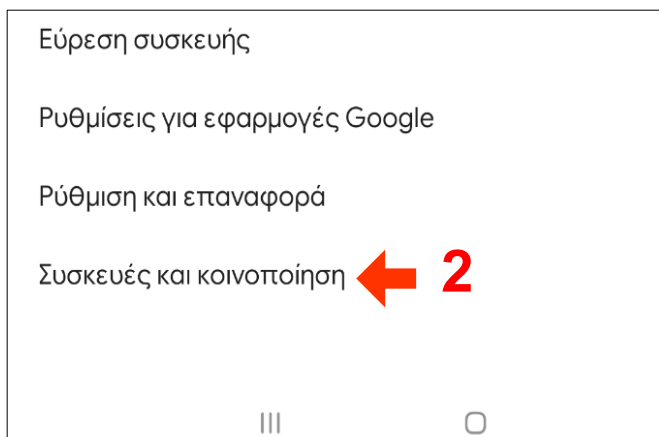
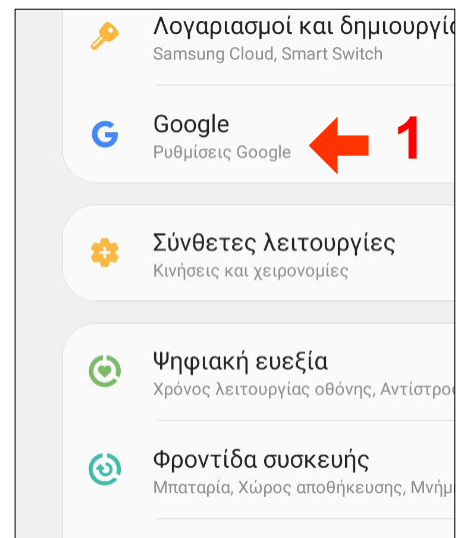


- Ενεργοποίηση Άδειας - Συσκευές σε κοντινή απόσταση
- Για εκδόσεις Android -10/11

- **Επιλέγουμε :**

*Ρυθμίσεις-->Google (Ρυθμίσεις Google)-->*

*Συσκευές και κοινοποίηση-->Κοινοποίηση κοντά*



# TELEMAX



## TELEMAX SERVICE

Το άρτια εκπαιδευμένο προσωπικό της εταιρείας μας είναι καθημερινά στη διάθεση σας.

Το μόνο που πρέπει να κάνετε είναι να καλέσετε στο :

Τηλ: 2310 - 417494 (Εσωτερικό 2)

ή

Email : [support@telemax.gr](mailto:support@telemax.gr)



**\*\*Το παρόν εγχειρίδιο αποτελεί αντικείμενο πνευματικής ιδιοκτησίας της εταιρείας TELEMAX - ΝΩΤΑΣ Π. ΑΕΒΕ και απαγορεύεται ρητά η αναπαραγωγή, αναδημοσίευση, αντιγραφή, αποθήκευση, πώληση, μετάδοση, διανομή, έκδοση, τροποποίηση με οποιονδήποτε τρόπο, τμηματικά ή περιληπτικά χωρίς τη ρητή προηγούμενη έγγραφη συναίνεση της Δικαιούχου Εταιρείας. ©**